

TARIFS BRUTS (€ HT)

2012

AU 1^{ER} JANVIER 2012

[Extrait]

Publicité Commerciale - Hors Financière et Institutionnelle



MARQUE FIGARO





TARIFS BRUTS (€ HT)

MADAME FIGARO

2012

AU 1ER JANVIER 2012

[Extrait]

**+ de 450 000
exemplaires garantis
chaque semaine**

| SIMPLE PAGE | | STANDARD | DOUBLE PAGE | |
|-------------|--|----------|-------------|--|
|-------------|--|----------|-------------|--|

| | | | | |
|---------------|--------|--|----------------------|--------|
| Page Standard | 34 000 | | Double Page Standard | 68 000 |
|---------------|--------|--|----------------------|--------|

| SIMPLE PAGE | | PREMIUMS | DOUBLE PAGE | |
|-------------|--|----------|-------------|--|
|-------------|--|----------|-------------|--|

| | | | | |
|-------------------------|--------|--|---------------------|---------|
| 4ème couverture | 89 000 | | Double d'ouverture* | 113 000 |
| 2ème couverture | 56 000 | | Centrale | - |
| 3ème couverture | 39 000 | | Double de Fermeture | 72 000 |
| Face Editos / Sommaires | 46 000 | | 1ère double | 94 000 |
| 1er recto | 47 000 | | 2ème double | 90 000 |
| 2ème recto | 46 000 | | 3ème double | 86 000 |
| 3ème recto | 45 000 | | | |

| SIMPLE PAGE | | FIRST | 104 000 DOUBLE PAGE | |
|-------------|--|-------|---------------------|--|
|-------------|--|-------|---------------------|--|

Autres doubles d'ouverture

| SIMPLE PAGE 45 000 | | STARS | 82 000 DOUBLE PAGE | |
|--------------------|--|-------|--------------------|--|
|--------------------|--|-------|--------------------|--|

| | | | | |
|--|--|--|---|--|
| Contexte VIP (4ème Recto à Stéphane Bern) | | | Contexte VIP (4ème Double à Stéphane Bern) | |
|--|--|--|---|--|

| SIMPLE PAGE 42 000 | | ESSENTIELS | 77 000 DOUBLE PAGE | |
|--------------------|--|------------|--------------------|--|
|--------------------|--|------------|--------------------|--|

| | | | | |
|---|--|--|--|--|
| Contexte Lifestyle (Mode, Déco, Beauté, Recto 1ère Partie) | | | Contexte Lifestyle (Mode, Déco, Beauté) | |
|---|--|--|--|--|

| SIMPLE PAGE 39 000 | | OPPORTUNITES | 74 000 DOUBLE PAGE | |
|--------------------|--|--------------|--------------------|--|
|--------------------|--|--------------|--------------------|--|

| | | | | |
|-------------------|--|--|-------------------------|--|
| Recto ou Dossiers | | | 1ère Partie ou Dossiers | |
|-------------------|--|--|-------------------------|--|

AUTRES FORMATS QUADRI

| | |
|----------|--------|
| 2/3 Page | 31 000 |
| 1/2 Page | 29 000 |
| 1/3 Page | 28 000 |

ENCARTS

| | National | Régional |
|-----------|----------|----------|
| 2/4 pages | 136 | 157 |
| 6 pages | 164 | 196 |
| 8 pages | 196 | 230 |
| 12 pages | 229 | 269 |
| 16 pages | 262 | 314 |
| 20 pages | 295 | 348 |
| 24 pages | 328 | 376 |

Droits d'asile pour 1000 exemplaires

Modulation de +20% pour encartage d'échantillons ou emplacement de rigueur. Les frais techniques pour encarts jetés, brochés ou collés sur page de publicité, ainsi que les taxes diverses et frais postaux, ne sont pas inclus dans ces tarifs. Ils donneront lieu à une facturation indépendante ne bénéficiant d'aucun dégressif, abattement et remise d'aucune sorte. Le montant de ces frais sera fourni sur devis. Tirage : merci de nous consulter.

FORMATS

| Formats | H | L |
|-----------------|-----|-----|
| Page PP | 280 | 215 |
| Page FU | 268 | 196 |
| Double Page PP | 280 | 430 |
| Double Page FU | 268 | 418 |
| Double 1/2 Page | 133 | 418 |
| 2/3 Page | 268 | 135 |
| 1/4 Page | 131 | 95 |
| 1/3 Page H | 268 | 61 |
| 1/3 Page C | 130 | 130 |
| 1/2 Page H | 268 | 95 |
| 1/2 Page L | 133 | 196 |

PP: plein papier + 5 mm de rogne tournante

OPPORTUNITÉS COMMERCIALES

AU 1^{ER} JANVIER 2012



OPÉRATIONS SPÉCIALES

N'hésitez pas à nous contacter pour tout projet d'opérations spéciales : opération multi-format, campagne à l'année, campagne bi-média, portage, cartes collées, échantillons, jeux-concours...
Nous sommes à votre écoute toute l'année pour vous aider à réaliser vos projets.



Double Page + Marque-page bouteille collé



Ouverture "Fermeture Eclair" de la Couverture

CALENDRIER RÉDACTIONNEL 2012

Madame Figaro vous offre toute l'année des occasions d'optimiser l'impact de vos communications à travers des thématiques rédactionnelles sur mesure.

Elles se déclinent à travers des Dossiers appelés en couverture ou dans des numéros spéciaux dans lesquels la thématique est traitée transversalement au sein de toutes les rubriques du magazine.

1^{ER} SEMESTRE 2012

| | |
|------------------------------------|------------|
| Croisières | 7 janvier |
| Mariage | 14 janvier |
| Soins | 21 janvier |
| Quoi de neuf Style | 28 janvier |
| Parfums | 4 février |
| Beauté | 11 février |
| Italie | 18 février |
| Jeans | 25 février |
| Spécial Mode | 3 mars |
| Accessoires | 17 mars |
| Dress Code | 31 mars |
| Hommes | 7 avril |
| Beauté | 14 avril |
| Déco | 21 avril |
| Maillots | 28 avril |
| Bijoux | 5 mai |
| Cannes | 12 mai |
| Green | 19 mai |
| Luxe | 26 mai |
| Fashion | 2 juin |
| Accessoires Plage | 9 juin |
| Indispensables Mode Beauté Culture | 16 juin |
| Objectifs Vacances | 23 juin |

2^{ÈME} SEMESTRE 2012

| | |
|--------------------------|---------------|
| Basiques rentrée | 11 août |
| Rentrée enfants | 18 août |
| Quoi de neuf | 25 août |
| Mode | 1er septembre |
| Maquillage rentrée | 8 septembre |
| Accessoires | 15 septembre |
| Quoi de neuf Beauté | 22 septembre |
| Dress code | 29 septembre |
| Hommes | 6 octobre |
| Chic & Malin Mode | 13 octobre |
| Déco | 20 octobre |
| Beauté | 27 octobre |
| Luxe | 3 novembre |
| Bien-être Spa Thalasso | 10 novembre |
| Sacs et Chaussures | 17 novembre |
| Dress code | 24 novembre |
| Bijoux | 1er décembre |
| Parfums | 8 décembre |
| Shopping dernière minute | 15 décembre |
| Glam | 22 décembre |
| 2013 | 29 décembre |



TARIFS BRUTS (€ HT)

MADAME FIGARO

2012

AU 1ER JANVIER 2012

[Extrait]

REPertoire

Gagnez en efficacité !

4 insertions pour 4 800€ nets

1/4 de page standard

Tarif valable uniquement pour 4 insertions

Dates au choix sous réserve de disponibilité

Cette offre s'entend Net Fin d'Ordre, c'est à dire toutes remises éventuelles déduites (remise professionnelle, cumul de mandats, dégressif volume).

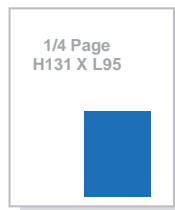
Cette offre n'est ni cumulable, ni divisible.

Utilisable uniquement pour un même annonceur dans le cadre d'une même campagne.



FORMAT

Rubrique Répertoire



SPÉCIFICATIONS TECHNIQUES

PDF HAUTE DÉFINITION EXCLUSIVEMENT VERSION 1.3 OU INFÉRIEURE

Fichier PDF haute définition, 280% d'encrage max. premier ton reproductible : 5% (Benday 10%)

Epreuve profilée PSR LWC PLUS V2, réalisée à partir du fichier destiné à l'impression avec:

- Gamme de contrôle de type MediaWedge, avec patch de 5x5 mm minimum

- Profil de sortie de l'épreuve, date de calibration, date de sortie de l'épreuve, nom du fichier imprimé et référence au type d'imprimante et au système d'épreuve utilisé

Profil disponible auprès du trafic (coordonnées ci-après)

LIVRAISON ET TRANSMISSION

Merci de nous faire parvenir vos éléments au plus tard **3 semaines avant leur date de parution**.

Numérique : merci de bien vouloir nous consulter pour être informé des procédures.

FigaroMedias / production - par coursier : 3bis, rue Pillet-Will / par voie postale : 9, rue Pillet-Will 75009 Paris Cedex 09

Contacts : Production FigaroMedias : 01 56 52 22 65/fax: 01 56 52 21 21 production-traffic@figaromedias.fr



TARIFS BRUTS (€ HT)

MADAME FIGARO IDF

2012

AU 1ER JANVIER 2012

[Extrait]



EMPLACEMENTS STANDARDS

| Quadri | Double Page | Page | 1/2 Page |
|----------|-------------|--------|----------|
| Standard | 37 500 | 20 000 | 15 000 |

EMPLACEMENTS PREMIUM

| Quadri | Page |
|-----------------|--------|
| 3ème couverture | 20 500 |

Majoration de successivité :
+10% à partir de la deuxième successivité

ENCARTS

| | |
|-----------|-----|
| 2/4 pages | 144 |
| 6 pages | 180 |
| 8 pages | 211 |
| 12 pages | 247 |
| 16 pages | 288 |
| 20 pages | 319 |
| 24 pages | 345 |

Modulation de +20% pour encartage d'échantillons ou emplacement de rigueur. Les frais techniques pour encarts jetés, brochés ou collés sur page de publicité, ainsi que les taxes diverses et frais postaux, ne sont pas inclus dans ces tarifs. Ils donneront lieu à une facturation indépendante ne bénéficiant d'aucun dégressif, abattement et remise d'aucune sorte. Le montant de ces frais sera fourni sur devis.

Tirage : merci de nous consulter.

Ces tarifs ne concernent que la publicité commerciale de Madame Figaro IDF, sous réserve de disponibilité auprès du planning.

Contact : Odile GARBACZ : 01 56 52 23 06 / ogarbacz@figaromedias.fr

FORMATS

Madame Ile de France



PP: Plein Papier + 5mm de rogne tournante / FU: Format utile

CALENDRIER REDACTIONNEL



TARIFS BRUTS (€ HT)

LE FIGARO MAGAZINE

2012

AU 1ER JANVIER 2012

[Extrait]

Publicité Commerciale - Hors Financière et Institutionnelle



| | | |
|--------------------|-----------------|--------------------|
| SIMPLE PAGE | STANDARD | DOUBLE PAGE |
|--------------------|-----------------|--------------------|

| | | | |
|---------------|--------|----------------------|--------|
| Page Standard | 35 500 | Double Page Standard | 71 000 |
|---------------|--------|----------------------|--------|

| | | |
|--------------------|----------------|--------------------|
| SIMPLE PAGE | PREMIUM | DOUBLE PAGE |
|--------------------|----------------|--------------------|

| | | | |
|-------------------------|--------|---------------------|---------|
| 4ème couverture | 74 000 | Double d'ouverture* | 108 000 |
| 2ème couverture | - | Centrale | - |
| 3ème couverture | 41 000 | Double de Fermeture | - |
| Face Editos / Sommaires | 54 000 | 1ère double | 103 000 |
| 1er recto | 50 000 | 2ème double | 101 000 |
| 2ème recto | 49 000 | 3ème double | 95 000 |
| 3ème recto | 48 000 | | |

| | | | |
|--------------------|--------------|---------------|--------------------|
| SIMPLE PAGE | FIRST | 97 000 | DOUBLE PAGE |
|--------------------|--------------|---------------|--------------------|

| | | | |
|-----------------------|--------|-------------------------------|--------|
| Face Sommaire dossier | 52 000 | Fermeture "Arrêts sur images" | 97 000 |
|-----------------------|--------|-------------------------------|--------|

| | | | |
|--------------------|--------------|---------------|--------------------|
| SIMPLE PAGE | STARS | 90 000 | DOUBLE PAGE |
|--------------------|--------------|---------------|--------------------|

| | | | |
|-------------------------------|--------|----------------------------|--------|
| Ouverture Envies ou Idées Mag | 47 000 | 4ème double et 5ème double | 90 000 |
|-------------------------------|--------|----------------------------|--------|

| | | | |
|--------------------|-------------------|---------------|--------------------|
| SIMPLE PAGE | ESSENTIELS | 86 000 | DOUBLE PAGE |
|--------------------|-------------------|---------------|--------------------|

| | | | |
|---------------------------------------|--------|---------------------------------------|--------|
| Contexte, Envies, Idées Mag, Dossiers | 44 000 | Contexte, Envies, Idées Mag, Dossiers | 86 000 |
|---------------------------------------|--------|---------------------------------------|--------|

ENCARTS

| | National | Régional |
|----------|----------|----------|
| 2 pages | 94 | 104 |
| 4 pages | 124 | 137 |
| 6 pages | 155 | 171 |
| 8 pages | 194 | 208 |
| 12 pages | 224 | 250 |
| 16 pages | 260 | 297 |
| 20 pages | 297 | 333 |
| 24 pages | 327 | 359 |

Droits d'asile pour 1000 exemplaires

Modulation de +20% pour encartage d'échantillons ou emplacement de rigueur. Les frais techniques pour encarts jetés, brochés ou collés sur page de publicité, ainsi que les taxes diverses et frais postaux, ne sont pas inclus dans ces tarifs. Ils donneront lieu à une facturation indépendante ne bénéficiant d'aucun dégressif, abattement et remise d'aucune sorte. Le montant de ces frais sera fourni sur devis. Tirage : merci de nous consulter.

AUTRES FORMATS QUADRI

| | |
|----------|--------|
| 2/3 Page | 31 500 |
| 1/2 Page | 29 000 |
| 1/3 Page | 26 500 |
| 1/4 Page | 24 500 |

DIVERS

Majoration de successivité : +15% de modulation à partir de la deuxième successivité.
3ème Couverture IDF/Province : 25 500 €

Toute demande de premier annonceur sectoriel sur un numéro se verra appliquer une modulation de +20% sur l'insertion concernée.

*Le nombre de doubles d'ouverture dans un même numéro est fonction de la demande.

TARIFS BRUTS (€ HT) - 2012

AU 1^{ER} JANVIER 2012



FORMATS STANDARDS - LE FIGARO MAGAZINE

Page
Plein Papier
H280 X L215

Page FU
H256 X L185

Double Page PP
H280 X L430

Double Page FU
H256 X L400

2/3
Page H
H256
X
L122

1/2 Page L
H126 X L185

1/2
Page H
H256
X
L88

1/3 Page L
H93 X L185

1/4 Page L
H64 X L185

1/4 Page
Carré
H128 X L88

SPECIFICATIONS TECHNIQUES - LE FIGARO MAGAZINE

PDF HAUTE DÉFINITION EXCLUSIVEMENT VERSION 1.3 OU INFÉRIEURE

Fichier PDF haute définition, 280% d'encrage max. Premier ton reproductible : 5% (Benday 10%)

Epreuve impérativement profilée, en conformité avec la norme ECI ISO COATED V2 (FOGRA 39L), réalisée à partir du fichier destiné à l'impression avec :

- Gamme de contrôle de type MediaWedge, avec patch de 5x5 mm minimum

- Profil de sortie de l'épreuve, date de calibration, date de sortie de l'épreuve, nom du fichier imprimé et référence au type d'imprimante et au système d'épreuve utilisé

Profil disponible auprès du trafic (coordonnées ci-après)

LIVRAISON ET TRANSMISSION

Merci de nous faire parvenir vos éléments au plus tard **3 semaines avant leur date de parution**.

Numérique : merci de bien vouloir nous consulter pour être informé des procédures

FigaroMedias / production - par coursier : 3bis, rue Pillet-Will / par voie postale : 9, rue Pillet-Will 75009 Paris Cedex 09

Contacts : Production FigaroMédias : 01 56 52 22 65/fax: 01 56 52 21 21 production-traffic@figaromedias.fr

TARIFS QUADRI BRUTS (€ HT) - 2012

AU 1^{ER} JANVIER 2012



| LE FIGARO | | Cahier Actualités | Cahier Economie | Cahier Et Vous | Cahier Littéraire |
|-------------------------|--------------------|--------------------------|------------------------|-----------------------|--------------------------|
| PAGE | | | | | |
| PREMIUM | Page 3 | 214 000 | 163 000 | 145 000 | - |
| | Dernière | 162 000 | 176 000 | 176 000 | 62 000 |
| STANDARD | Rubrique | 126 000 | 137 000 | 126 000 | - |
| | Recto | 114 000 | 124 000 | 114 000 | 62 000 |
| | Verso | 107 000 | 118 000 | 107 000 | 57 000 |
| 1/2 PAGE | | | | | |
| PREMIUM | Page 3 | 88 000 | 91 000 | 88 000 | - |
| | Dernière | 88 000 | - | - | - |
| STANDARD | Rubrique | 75 000 | 79 000 | 75 000 | - |
| | Recto | 67 000 | 71 000 | 67 000 | 41 000 |
| | Verso | 64 000 | 68 000 | 64 000 | 37 000 |
| NEWS | | | | | |
| PREMIUM | Page 3 | 80 000 | 84 000 | 80 000 | - |
| | Dernière | 80 000 | - | 84 000 | 41 000 |
| STANDARD | Rubrique | 70 000 | 75 000 | 70 000 | - |
| | Recto | 64 000 | 70 000 | 64 000 | 37 000 |
| | Verso | 58 000 | 67 000 | 58 000 | 34 000 |
| 1/4 PAGE | | | | | |
| PREMIUM | Une | - | - | 70 000 | - |
| | Page 3 | 60 000 | 63 000 | 60 000 | - |
| STANDARD | Dernière | 60 000 | 66 000 | 66 000 | 34 000 |
| | Rubrique | 50 000 | 55 000 | 50 000 | - |
| | Recto | 45 000 | 50 000 | 45 000 | 28 000 |
| | Verso | 41 000 | 47 000 | 41 000 | 25 500 |
| 1/8 PAGE | | | | | |
| PREMIUM | Page 2 | 42 000 | - | - | - |
| | Rubrique | 31 000 | 37 000 | 31 000 | - |
| STANDARD | Recto | 28 000 | 34 000 | 28 000 | 17 000 |
| | Verso | 24 500 | 32 000 | 24 500 | 15 200 |
| MODULE 1/64 PAGE | | | | | |
| STANDARD | Rubrique | 5 200 | 5 700 | 5 200 | - |
| | Recto | 4 600 | 5 200 | 4 600 | 2 800 |
| | Verso | 3 900 | 5 000 | 3 900 | 2 500 |
| PAVÉ | | | | | |
| PREMIUM | Pavé Une | 38 000 | 33 000 | 33 000 | 26 000 |
| 1/3 PAGE | | | | | |
| PREMIUM | Vie des Medias* | - | 82 000 | - | - |
| FORMATS DOUBLES | | | | | |
| PREMIUM | Double d'Ouverture | - | - | 355 000 | - |
| | Double Page | 208 000 | 233 000 | 208 000 | - |
| | Double 1/2 Page | 173 000 | 190 000 | 173 000 | - |
| | Double News | 127 000 | 152 000 | 127 000 | - |

Majoration de successivité : modulation de +15% à partir de la deuxième successivité.

Toute demande de premier annonceur sectoriel sur une parution se verra appliqué une modulation de +20% sur l'insertion concernée.

Une modulation de +20% s'appliquera en cas de demande de garantie d'exclusivité en page.

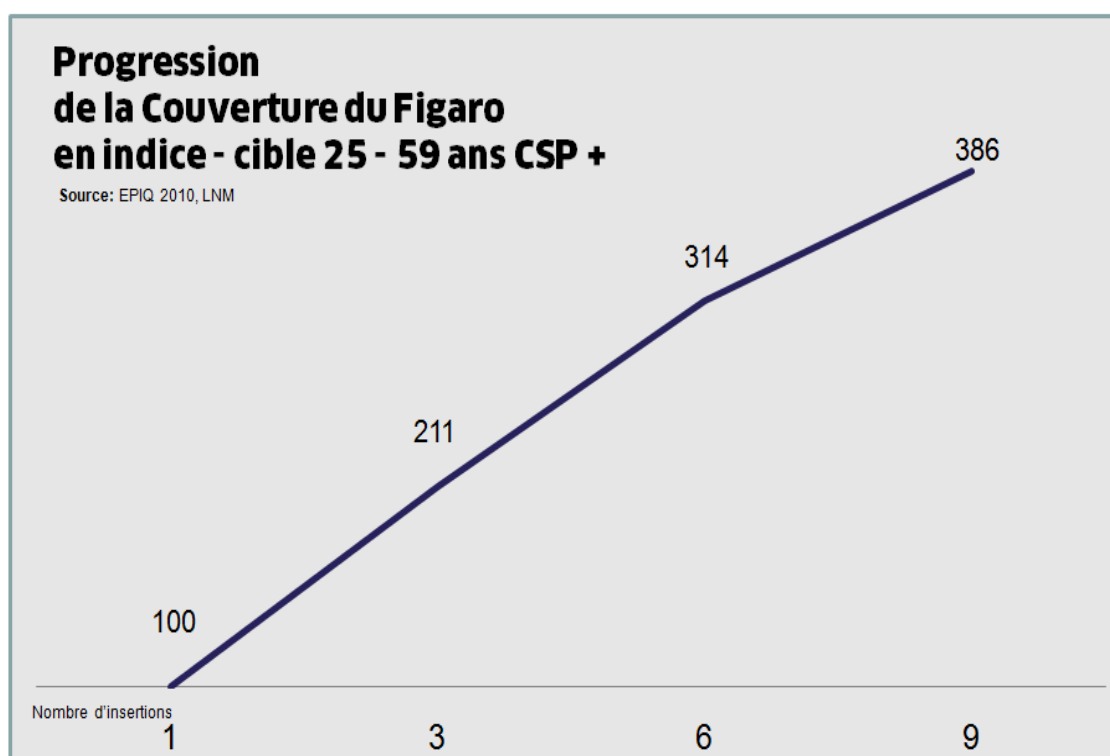
*Contexte "Vie des Medias", en dernière page si pas de pleine page en Der. "Vie des Medias" : format 1/3 page maximum

Page 3 : format 1/4 Page minimum



" FIGARO REPEAT! "

Bénéficiez des performances du Figaro et passez de la page à la campagne !



Pour une même campagne et à partir de 2 insertions payantes,
50% d'espace gracieux additionnel

TARIFS BRUTS (€ HT) - 2012

AU 1^{ER} JANVIER 2012



2 pages quotidiennes du lundi au vendredi

Actus locales, insolites, rencontres, nouveaux lieux de vie & shopping

198 500 exemplaires

505 000 lecteurs chaque jour



TARIFS 2012

| | |
|----------|--------|
| 1/2 Page | 57 000 |
| 1/4 Page | 35 000 |
| 1/8 Page | 18 000 |



REPETITION **20 000 € net**

~ 6 insertions en 1/8 page
à paraître sous 2 mois



~ **1 259 000 individus touchés**

~ **23% de couverture & affinité 425 sur les Top8 Ile-de-France**

Merci de consulter en outre les CGV de la régie, disponibles sur le site www.figaromedias.fr ou sur simple demande. L'offre s'entend nette fin d'ordre, c'est-à-dire toutes remises éventuelles déduites (remise professionnelle, cumul de mandat, dégressif volume) L'offre ne peut en aucun cas être cumulée avec d'autres offres commerciales de la régie, quelque soit leur nature.

L'offre ne donne pas droit à un emplacement préférentiel, sauf mentions contraires explicites dans la présentation de l'offre. L'offre est exclusivement réservée aux clients ne bénéficiant pas de contrats annuels. L'offre est utilisable uniquement pour un même annonceur dans le cadre d'une même campagne
L'offre n'est pas destinée aux annonceurs du secteur de la publicité financière.

TARIFS BRUTS (€ HT) - 2012

AU 1^{ER} JANVIER 2012



FORMATS STANDARDS

| | | | | |
|--|---|--|---|--|
| <p>Page H436 X L281</p> | <p>News Actu / Et Vous H258 X L167 Economie H280 x L181</p> | <p>1/2 Page Hauteur H436 X L131</p> | <p>1/2 Page Largeur H204 X L281</p> | |
| <p>1/4 Page 3 Col Actu/ Et Vous H204 X L167 Economie H177 X L145</p> | <p>1/4 Page Largeur H102 X L281</p> | <p>1/8 Page 3 Col Actu / Et Vous H102 X L167 Economie H89 x L145</p> | <p>1/8 Page Largeur H51 X L281</p> | <p>1/8 page 2 col Actu/Et Vous H153 X L110</p> |

FORMATS SPECIFIQUES

| | | |
|----------------------------|------------------------------------|--|
| <p>Pave H140 X L93</p> | <p>Double Page H436 X L586</p> | <p>Double News Actualités / Et Vous H258 X L357 Economie H280 X L386</p> |
|----------------------------|------------------------------------|--|

| | ACTU / ET VOUS | ECO |
|----------|----------------|-----|
| 0,5 Col. | - | 30 |
| 1,0 Col. | 52 | 45 |
| 1,5 Col. | - | 81 |
| 2,0 Col. | 110 | 95 |
| 2,5 Col. | - | 131 |
| 3,0 Col. | 167 | 145 |
| 3,5 Col. | - | 181 |
| 4,0 Col. | 224 | 195 |
| 4,5 Col. | - | 231 |
| 5,0 Col. | 281 | 245 |
| 5,5 Col. | - | 281 |

| | | |
|--|---|---|
| <p>1/3 Page 3 Col Vie des Medias H222 X L181</p> | <p>Module Actu / Et Vous H38 x L52 Economie H38 X L45</p> | <p>Manchette Carnet du Jour H34 X L81</p> |
|--|---|---|

SPÉCIFICATIONS TECHNIQUES

PDF HAUTE DÉFINITION EXCLUSIVEMENT VERSION 1.3 OU INFÉRIEURE

Fichier à 240% d'encre max et 85% de noir max

Epreuve réalisée à partir du fichier destiné à l'impression avec :

-Gamme de contrôle de type MediaWedge, avec patch de 5x5 mm minimum

-Profil de sortie de l'épreuve, date de calibration, date de sortie de l'épreuve, nom du fichier imprimé et référence au type d'imprimante et au système d'épreuve utilisé

LIVRAISON ET TRANSMISSION

Merci de nous faire parvenir vos éléments **au plus tard 48 heures avant leur date de parution**

Numérique : merci de bien vouloir nous consulter pour être informé des procédures

FigaroMedias / production- par coursier : 3bis, rue Pillet-Will / par voie postale : 9, rue Pillet-Will 75009 Paris Cedex 09

Contacts : Production FigaroMédias : 01 56 52 22 65/fax: 01 56 52 21 21 production-traffic@figaromedias.fr



TARIFS BRUTS (€ HT)

2012

AU 1^{ER} JANVIER 2012
[Extrait]

Les 4^{èmes} cahiers

LE FIGARO



« le 4^{ème} cahier Luxe et Plaisir du Figaro »

Réalisé par les signatures du quotidien sous la direction d'Anne-Sophie Von Claer. So Figaro, dans le choix des thèmes traités, propose d'emmener le lecteur encore plus loin en expertise, surprise, séduction et choc esthétique.



Panorama et expertise de la rédaction du Figaro qui propose aux lecteurs une vision complète d'un sujet d'actualité : société, économie, événements. Traitée sous forme de « grand angle », FigaroPlus privilégie la dimension servicielle.

Ils accompagnent le Quotidien de manière irrégulière pour mieux surprendre, et coller au plus près de l'actualité.

| PAGE | | |
|----------|-----------|---------|
| PREMIUM | Dernière | 176 000 |
| | Page 2 | 152 000 |
| | 1er recto | 145 000 |
| STANDARD | Recto | 114 000 |
| | Verso | 107 000 |

| 1/2 PAGE | | |
|----------|-------|--------|
| STANDARD | Recto | 67 000 |
| | Verso | 64 000 |

| NEWS | | |
|----------|-------|--------|
| STANDARD | Recto | 64 000 |
| | Verso | 58 000 |

| 1/4 PAGE | | |
|----------|-------|--------|
| PREMIUM | Une | 64 000 |
| | Recto | 45 000 |
| STANDARD | Verso | 41 000 |

| 1/8 PAGE | | |
|----------|-------|--------|
| STANDARD | Recto | 28 000 |
| | Verso | 24 500 |

| MAJORATIONS | |
|---------------|------|
| Successivité* | +15% |
| EP de rigueur | +15% |

CALENDRIERS REDACTIONNELS

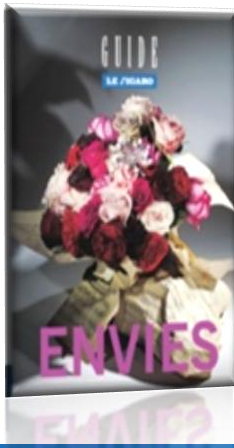
| SO FIGARO | |
|------------------|--------------|
| Paris Chic/Chine | 3 janvier |
| Mode Femme | 28 février |
| Horlogerie | 8 mars |
| Hommes | 14 mars |
| Paris Chic/Chine | 6 avril |
| Vins | 19 juin |
| Paris Chic/Chine | 6 juillet |
| Biennale | 15 septembre |
| Mode Femmes | 12 septembre |
| Mode Hommes | 25 septembre |
| Paris Chic/Chine | 28 septembre |
| Horlogerie | 23 novembre |
| Champagne | 5 décembre |
| Luxe | 12 décembre |

| FIGAROPLUS | |
|-----------------------|--------------|
| RSE | 28 février |
| Développement durable | 28 mars |
| Cloud Computing | 3 avril |
| Roland Garros | 26 mai |
| Patrimoine | 5 juin |
| Associations | 6 juin |
| PME | 12 juin |
| Evian Masters | 19 juillet |
| JO Londres | 27 juillet |
| Vivendi Trophées | 14 septembre |
| Patrimoine | 9 octobre |
| Gestion de flotte | 7 novembre |
| Numerique | 21 novembre |
| Patrimoine | 27 novembre |
| Gucci Masters | 28 novembre |
| Nautique | 1er décembre |

Ce calendrier prévisionnel est susceptible d'évoluer en fonction de l'actualité

FORMATS & SPECIFICATIONS TECHNIQUES

Les formats et les spécifications techniques sont ceux du Figaro Actualités.



TARIFS BRUTS (€ HT)

GUIDE ENVIES

Jeudi 22 Novembre 2012

AU 1ER JANVIER 2012

[Extrait]



SIMPLE PAGE **STANDARD** **DOUBLE PAGE**

| | | | |
|---------------|--------|----------------------|--------|
| Page Standard | 26 500 | Double Page Standard | 53 000 |
|---------------|--------|----------------------|--------|

SIMPLE PAGE **PREMIUM** **DOUBLE PAGE**

| | | | |
|-------------------------|--------|---------------------|--------|
| 4ème couverture | 44 000 | Double d'ouverture* | 79 500 |
| 2ème couverture | - | Centrale | - |
| 3ème couverture | 30 500 | Double de Fermeture | - |
| Face Editos / Sommaires | 37 500 | 1ère double | 76 000 |
| 1er recto | 37 500 | 2ème double | 74 000 |
| 2ème recto | 35 500 | 3ème double | 72 000 |
| 3ème recto | 34 500 | | |

SIMPLE PAGE 33 500 **FIRST** **70 000 DOUBLE PAGE**

| | |
|------------------------------|---------------------|
| 4ème et 5ème Recto, Rubrique | 4ème et 5ème Double |
|------------------------------|---------------------|

SIMPLE PAGE 31 000 **STARS** **56 500 DOUBLE PAGE**

| | |
|--------------------|-------------|
| 1ère Partie, Recto | 1ère Partie |
|--------------------|-------------|

FORMATS ET SPECIFICATIONS TECHNIQUES - GUIDE ENVIE

| | | | | | |
|--|---|---|--|--|--|
| <p>Double Page PP H280 X L430 +5 mm de rogne tournante</p> | <p>Page PP H280 X L215 +5 mm de rogne tournante</p> | <p>1/2 Page Largeur H124 X L180</p> | <p>1/2 Page Hauteur H246 X L90</p> | <p>1/4 Page Hauteur H124 X L90</p> | <p>1/4 Page Largeur H62 X L180</p> |
|--|---|---|--|--|--|

Spécifications techniques détaillées : 01 56 52 22 65 ou production-traffic@figaromedias.fr et sur le site www.tarifspresse.com

ENCARTS

| | National | Régional |
|----------|----------|----------|
| 2 pages | 90 | 101 |
| 4 pages | 122 | 133 |
| 6 pages | 154 | 170 |
| 8 pages | 186 | 202 |
| 12 pages | 222 | 244 |
| 16 pages | 260 | 292 |
| 20 pages | 303 | 335 |
| 24 pages | 329 | 361 |

Droits d'asile pour 1000 exemplaires

Modulation de +20% pour encartage d'échantillons ou emplacement de rigueur. Les frais techniques pour encarts jetés, brochés ou collés sur page de publicité, ainsi que les taxes diverses et frais postaux, ne sont pas inclus dans ces tarifs. Ils donneront lieu à une facturation indépendante ne bénéficiant d'aucun dégressif, abattement et remise d'aucune sorte. Le montant de ces frais sera fourni sur devis. Tirage : merci de nous consulter.

AUTRES FORMATS QUADRI

| | |
|----------|--------|
| 1/2 Page | 16 500 |
| 1/4 Page | 12 500 |
| 1/8 Page | 8 300 |

DIVERS

Majoration de successivité : +15% de modulation à partir de la deuxième successivité.

Toute demande de premier annonceur sectoriel sur un numéro se verra appliquer une modulation de +15% sur l'insertion concernée.

En fonction de la demande, plusieurs doubles d'ouverture sont possibles.



TARIFS BRUTS (€ HT)

2012

AU 1^{ER} JANVIER 2012

[Extrait]

| PAGE | | |
|----------|-----------|---------|
| PREMIUM | Dernière | 176 000 |
| | Page 2 | 152 000 |
| | 1er recto | 145 000 |
| STANDARD | Recto | 114 000 |
| | Verso | 107 000 |

| 1/2 PAGE | | |
|----------|-------|--------|
| STANDARD | Recto | 67 000 |
| | Verso | 64 000 |

| NEWS | | |
|----------|-------|--------|
| STANDARD | Recto | 64 000 |
| | Verso | 58 000 |

| 1/4 PAGE | | |
|----------|-------|--------|
| PREMIUM | Une | 64 000 |
| | Recto | 45 000 |
| STANDARD | Verso | 41 000 |

| 1/8 PAGE | | |
|----------|-------|--------|
| STANDARD | Recto | 28 000 |
| | Verso | 24 500 |

| MAJORATIONS | | |
|---------------|--|------|
| Successivité* | | +15% |
| EP de rigueur | | +15% |

FORMATS & SPECIFICATIONS TECHNIQUES

Les formats et les spécifications techniques sont ceux du Figaro Actualités.



TARIFS BRUTS (€ HT)

LE FIGAROSCOPE

2012

AU 1ER JANVIER 2012

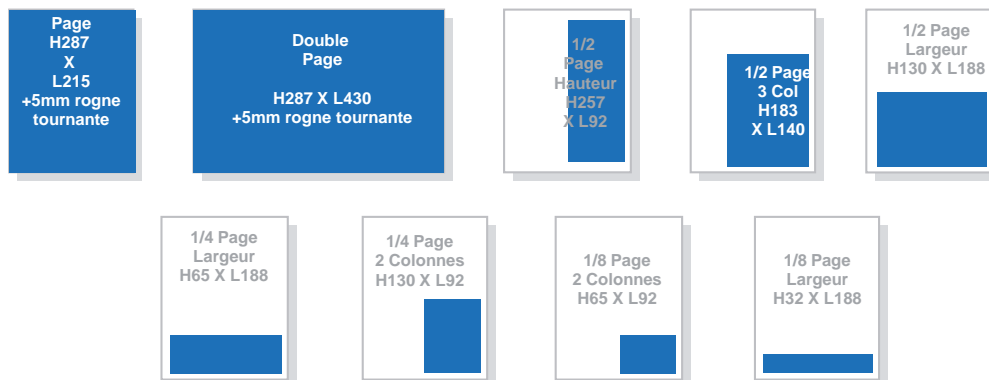
[Extrait]



| SIMPLE PAGE | | STANDARD | DOUBLE PAGE | |
|---------------|--------|----------|----------------------|--------|
| Page Standard | 21 000 | | Double Page Standard | 36 000 |

| SIMPLE PAGE | | PREMIUM | DOUBLE PAGE | |
|-------------------------|--------|---------|---------------------|--------|
| 4ème couverture | 31 000 | | Double d'ouverture* | 44 000 |
| 2ème couverture | - | | Centrale | 40 000 |
| 3ème couverture | 25 000 | | Double de Fermeture | 38 000 |
| Face Editos / Sommaires | - | | 1ère double | 41 000 |
| 1er recto | 30 000 | | 2ème double | 39 000 |
| 2ème recto | 26 000 | | 3ème double | 37 000 |
| 3ème recto | 24 000 | | | |

FORMATS ET SPECIFICATIONS TECHNIQUES - FIGAROSCOPE



Spécifications techniques détaillées : 01 56 52 22 65 ou production-traffic@figaromedias.fr et sur le site www.tarifspresse.com

| ENCARTS | | AUTRES FORMATS QUADRI | |
|--------------------------------------|-----|-----------------------|--------|
| National | | 1/2 Page | 16 000 |
| 8 pages | 198 | 1/4 Page 1er Recto | 16 000 |
| 12 pages | 228 | 1/4 Page | 9 000 |
| 16 pages | 270 | 1/8 Page | 5 000 |
| 20 pages | 312 | | |
| Droits d'asile pour 1000 exemplaires | | | |

*Le nombre de doubles d'ouverture dans un même numéro est fonction de la demande.

Modulation de +20% pour encartage d'échantillons ou emplacement de rigueur. Les frais techniques pour encarts jetés, brochés ou collés sur page de publicité, ainsi que les taxes diverses et frais postaux, ne sont pas inclus dans ces tarifs. Ils donneront lieu à une facturation indépendante ne bénéficiant d'aucun dégressif, abattement et remise d'aucune sorte. Le montant de ces frais sera fourni sur devis. Tirage : merci de nous consulter.



TARIFS BRUTS (€ HT)

LE PARTICULIER & HORS SERIES

2012

AU 1ER JANVIER 2012

[Extrait]

Publicité Commerciale - Hors Financière et Institutionnelle



| SIMPLE PAGE | | STANDARD | DOUBLE PAGE | |
|-------------|--|----------|-------------|--|
|-------------|--|----------|-------------|--|

| | | | | |
|---------------|--------|--|----------------------|--------|
| Page Standard | 35 000 | | Double Page Standard | 70 000 |
|---------------|--------|--|----------------------|--------|

| SIMPLE PAGE | | PREMIUM | DOUBLE PAGE | |
|-------------|--|---------|-------------|--|
|-------------|--|---------|-------------|--|

| | | | | |
|-------------------------|--------|--|---------------------|--------|
| 4ème couverture* | 52 000 | | Double d'ouverture | 80 000 |
| 2ème couverture* | 49 000 | | Centrale | - |
| 3ème couverture* | 40 000 | | Double de Fermeture | - |
| Face Editos / Sommaires | - | | 1ère double | 77 000 |
| 1er recto | 42 000 | | 2ème double | 74 000 |
| 2ème recto | 40 000 | | 3ème double | 72 000 |
| 3ème recto | 38 000 | | | |

| SIMPLE PAGE | | FIRST | DOUBLE PAGE | |
|-------------|--|-------|-------------|--|
|-------------|--|-------|-------------|--|

| | | | | |
|-----------------------|--------|--|----------|--------|
| Ouverture de Dossiers | 37 000 | | Dossiers | 72 000 |
|-----------------------|--------|--|----------|--------|

* Ces emplacements sont disponibles dans Le Particulier Hors Série au même tarif

ENCARTS

| | National | Régional |
|----------|----------|----------|
| 2 pages | 107 | 241 |
| 4 pages | 129 | 289 |
| 6 pages | 150 | 337 |
| 8 pages | 171 | 386 |
| 12 pages | 193 | 434 |
| 16 pages | 214 | 482 |
| 20 pages | 236 | 530 |
| 24 pages | 257 | 578 |

Droits d'asile pour 1000 exemplaires

Modulation de +20% pour encartage d'échantillons ou emplacement de rigueur. Les frais techniques pour encarts jetés, brochés ou collés sur page de publicité, ainsi que les taxes diverses et frais postaux, ne sont pas inclus dans ces tarifs. Ils donneront lieu à une facturation indépendante ne bénéficiant d'aucun dégressif, abattement et remise d'aucune sorte. Le montant de ces frais sera fourni sur devis. Tirage : merci de nous consulter.

AUTRES FORMATS QUADRI

| | |
|----------|--------|
| 1/2 Page | 26 000 |
|----------|--------|

DIVERS

Majoration de successivité : +15% de modulation à partir de la deuxième successivité.

Bon à Découper : +10%

FORMATS

| Formats | H | L |
|----------------|-----|-----|
| Page PP | 250 | 172 |
| Page FU | 220 | 147 |
| Double Page PP | 250 | 344 |
| Double Page FU | 220 | 320 |

PP: plein papier + 5 mm de rogne / FU: format utile



TARIFS BRUTS (€HT)

PROPRIÉTÉS DE FRANCE

2012

AU 1ER JANVIER 2012

[Extrait]



SIMPLE PAGE

STANDARD

DOUBLE PAGE

Page Standard 8 500

Double Page Standard 17 000

SIMPLE PAGE

PREMIUM

DOUBLE PAGE

4ème couverture 13 500
 2ème couverture 12 000
 3ème couverture -
 Face Editos / Sommaires 10 500
 1er recto 10 500
 2ème recto -
 3ème recto -

Double d'ouverture 20 500
 Centrale -
 Double de Fermeture -
 1ère double 18 500
 2ème double -
 3ème double -

SIMPLE PAGE

FIRST

DOUBLE PAGE

1ère Partie, Recto 9 000

ENCARTS

| | National | Régional |
|----------|----------|----------|
| 2 pages | 104 | 142 |
| 4 pages | 152 | 205 |
| 6 pages | 247 | 336 |
| 8 pages | 310 | 420 |
| 12 pages | 457 | 620 |
| 16 pages | 525 | 715 |
| 20 pages | 600 | 815 |
| 24 pages | 672 | 915 |

Droits d'asile pour 1000 exemplaires

Modulation de +20% pour encartage d'échantillons ou emplacement de rigueur. Les frais techniques pour encarts jetés, brochés ou collés sur page de publicité, ainsi que les taxes diverses et frais postaux, ne sont pas inclus dans ces tarifs. Ils donneront lieu à une facturation indépendante ne bénéficiant d'aucun dégressif, abattement et remise d'aucune sorte. Le montant de ces frais sera fourni sur devis. Tirage : merci de nous consulter.

AUTRES FORMATS QUADRI

1/2 Page 5 500

DIVERS

Majoration de successivité : +10% de modulation à partir de la deuxième successivité.

FORMATS

| Formats | H | L |
|----------------|-----|-----|
| Page PP | 297 | 230 |
| Page FU | 280 | 210 |
| Double Page PP | 297 | 460 |
| Double Page FU | 280 | 440 |

PP: plein papier + 5 mm de rogne / FU: format utile

DÉGRESSIFS ET REMISES (€ HT)

AU 1^{ER} JANVIER 2012



TERMINOLOGIE

BRUT VALORISE : CA Brut valorisé des emplacements éventuels.

BBA AVANT MODULATION : CA Brut payé par l'Annonceur.

BRUT BASE ACHAT : CA Brut payé par l'Annonceur, déduction faite des modulations liées à des insertions gratuites (-100%) ou à des offres y faisant référence. Le BBA correspond à l'assiette à partir de laquelle sont calculées les différentes remises (dégressif volume, cumul de mandats).

NET ESPACE FACTURE AVANT RP : CA Net payé par l'Annonceur déduction faite de l'ensemble des remises (modulations, dégressif volume, cumul de mandats) à l'exception de la remise professionnelle.

NET ESPACE FACTURE : CA Net payé par l'Annonceur déduction faite de l'ensemble des remises y compris de la remise professionnelle.

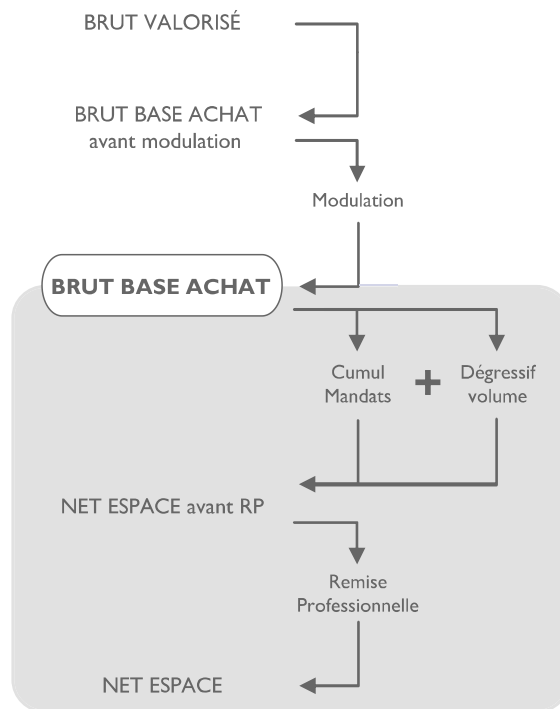
MODALITÉS D'APPLICATION

Les différentes remises (dégressif volume, Cumul de Mandats) s'additionnent et s'appliquent sur le **BBA** à l'exception de la **Remise Professionnelle** qui s'applique en cascade sur le net espace facturé avant RP.

Elles sont calculées dès le 1er euro à partir du **BBA** investi du 1-er Janvier au 31-Décembre 2012 dans l'univers des publications concernées et généré par de l'espace classique (les OPS, Partenariat, échanges marchandises, publicité financière et institutionnelle et certaines offres commerciales ne sont pas pris en compte dans le calcul de l'assiette et ne bénéficient pas des remises mentionnées).

La remise de **CUMUL DE MANDATS** s'applique à tout mandataire regroupant au moins 2 mandats pour lesquels il assure notamment le regroupement de l'achat d'espace, la gestion des ordres et le paiement des factures à bonne date.

La **REMISE PROFESSIONNELLE** n'est consentie qu'aux annonceurs achetant leurs espaces par l'intermédiaire d'un mandataire.



DÉGRESSIF VOLUME

Applicable au 1er euro investi

| | | |
|-------------|-----------|--------|
| A partir de | 100 000 | -2,0% |
| A partir de | 200 000 | -4,0% |
| A partir de | 400 000 | -6,0% |
| A partir de | 1 000 000 | -7,0% |
| A partir de | 2 000 000 | -8,0% |
| A partir de | 3 500 000 | -9,0% |
| A partir de | 5 000 000 | -10,0% |
| A partir de | 8 500 000 | -12,0% |

PUBLICATION(S) CONCERNEE(S) :

Le Figaro, Le Figaro Magazine, Le Figaroscope, Madame Figaro, Madame Figaro IDF, Le Particulier, Propriétés de France et leurs suppléments hors Publicité Financière et institutionnelle.

CUMUL DE MANDATS

Applicable au 1er euro investi

| | | |
|-------------|-----------|-------|
| A partir de | 500 000 | -1,0% |
| A partir de | 2 400 000 | -2,0% |
| A partir de | 6 000 000 | -3,0% |

PUBLICATIONS CONCERNEES :

l'ensemble des publications commercialisées par FigaroMedias en Publicité Commerciale, hors Publicité Financière et Institutionnelle ainsi que tous les Guides et suppléments rattachés (cf. liste détaillée des publications sur le site de www.figaromedias.fr)

REMISE PROFESSIONNELLE : -15%

La REMISE PROFESSIONNELLE n'est consentie qu'aux annonceurs achetant leurs espaces par l'intermédiaire d'un mandataire.

OPPORTUNITÉS COMMERCIALES

AU 1^{ER} JANVIER 2012



OPÉRATIONS SPÉCIALES



Cavalière de Une



Logo en ouverture
du dossier :

« En partenariat avec Veolia »

Pour toute information, contactez-nous au 01 56 52 24 35.
La plaquette des Opérations Spéciales est disponible sur le site
www.figaromedias.fr

PORTAGE ET POSTAGE

Les abonnés portés du Figaro à Paris, en région parisienne et dans certaines villes de province reçoivent leur quotidien chaque matin avant 7 heures par porteur spécial. Vous pouvez étendre vos opérations aux abonnés postés.

Documents simples : **0,78€**

Bandeaux* & surcouvertures publicitaires* : **1€**

Enveloppes* & spéciaux* : **1,80€**

| Abonnés | Paris / RP | Grande Couronne | Province | Tot. France |
|--------------------|------------|-----------------|----------|-------------|
| Lundi au Jeudi | 65 739 | 13 340 | 24 106 | 103 185 |
| Vendredi et Samedi | 79 959 | 20 999 | 43 454 | 144 412 |

Echantillons volumineux ou produit frais, sac contenant le journal accompagné des produits de l'annonceur...

Pour étudier la faisabilité de tout projet et établir un devis, vous pouvez nous consulter au 01 56 52 21 03.

*Paris RP uniquement. Tarifs bruts HT avant remise professionnelle le cas échéant.

OPPORTUNITÉS COMMERCIALES

AU 1^{ER} JANVIER 2012



OFFRES SECTORIELLES

Les annonceurs des secteurs culture*, Immobilier** et Edition & Art* bénéficient d'une modulation secteur de:
-40%

Cette remise sectorielle sera gérée sous forme de modulation pour constituer le BBA à partir duquel seront appliquées les remises de volume et/ou de cumul de mandat et avant, le cas échéant, la remise professionnelle.
*Hors Le Figaro Littéraire **en Publicité Commerciale

PLEIN CADRE

Prenez goût à la puissance de PLEIN CADRE



Coordination commerciale : lefigaro@figaromedias.fr / 01 56 52 24 35

DAILY POWER

La puissance digitale des quotidiens : 2 offres pour une visibilité optimale

| | DAILY POWER EFFECT | DAILY POWER FULL EFFECT |
|--|---|---|
| Habillage des 3 HomePages 1 journée | Exclusivité des Visiteurs Uniques capping 2 – soit 2,6 millions de PAP | Exclusivité des Pages Vues soit 7 millions de PAP possibilité d' Habillage Video |
| | + | + |
| Fil Rouge en rubrique Actu 1 semaine | Format Grand Angle 3 millions de PAP – capping 2 / VU / jour | Format GigaBannière ou Launch Unit 3 millions de PAP – capping 2 / VU / jour |



Contact : Patrick Hurel, Directeur Général Adjoint
01.56.52.21.76 phurel@figaromedias.fr

CONTACTS



Directrice Générale
Cécile Chambaudrie 01 56 52 26 73 cchambaudrie@figaromedias.fr

Directrice Générale Adjointe
Valérie Rudler 01 56 52 23 24 vrudler@figaromedias.fr

Directrice du Pôle Finances, services
Ariel Fouchard 01 56 52 23 66 afouchard@figaromedias.fr

Directeur du Pôle High Tech, Grande consommation
Franck-David Lecocq 01 56 52 21 84 fdlecocq@figaromedias.fr

Directeur du Pôle Automobile, Loisirs, Sports
Christophe Petitjean 01 56 52 26 96 cpetitjean@figaromedias.fr

Directrice du Pôle Luxe
Florence Richet 01 56 52 20 31 frichet@figaromedias.fr

Directrice du Pôle Culture
Corinne Tran 01 56 52 21 47 ctran@figaromedias.fr

Directeur des Opérations Spéciales
Jérôme Israël 01 56 52 23 27 jisrael@figaromedias.fr

Contact Production Trafic
production-traffic@figaromedias.fr
tel: 01 56 52 22 65 ou fax: 01 56 52 21 21

Service Client Planning
Odile Garbacz 01 56 52 23 06 ogarbacz@figaromedias.fr
Eric Hersant 01 56 52 20 49 ehersant@figaromedias.fr

Réception des ordres de publicité
Pour un traitement optimal de vos ordres de publicité, veuillez les adresser à :
planning@figaromedias.fr ou fax: 01 56 52 23 51
Merci de préciser l'objet du message comme suit : titre - date de parution (ex: Le Figaro Magazine -
04/02/2012)